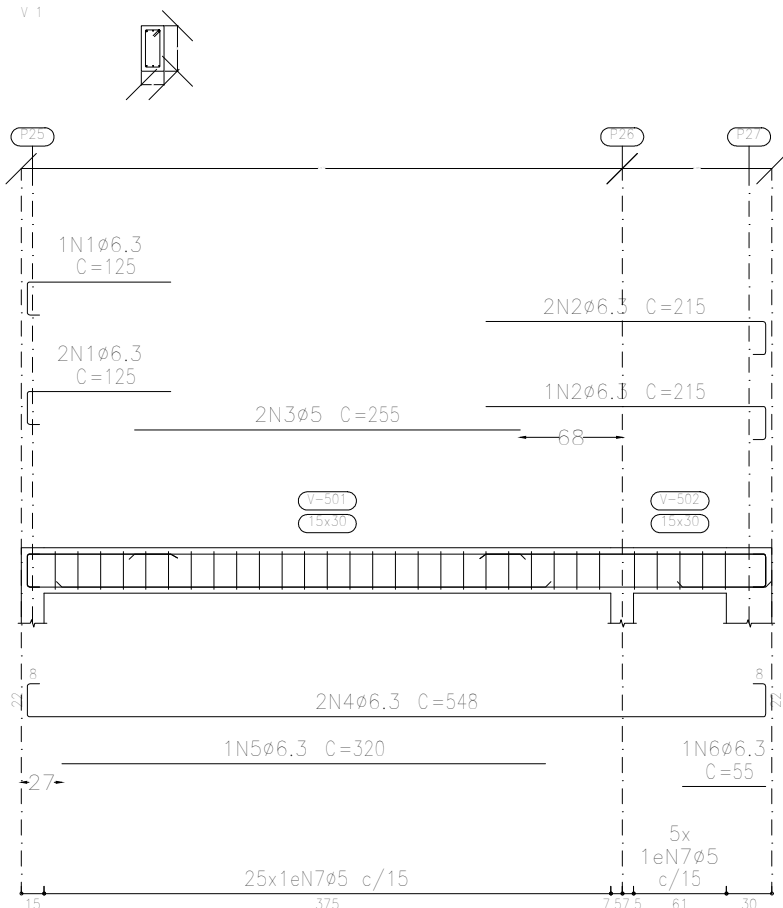
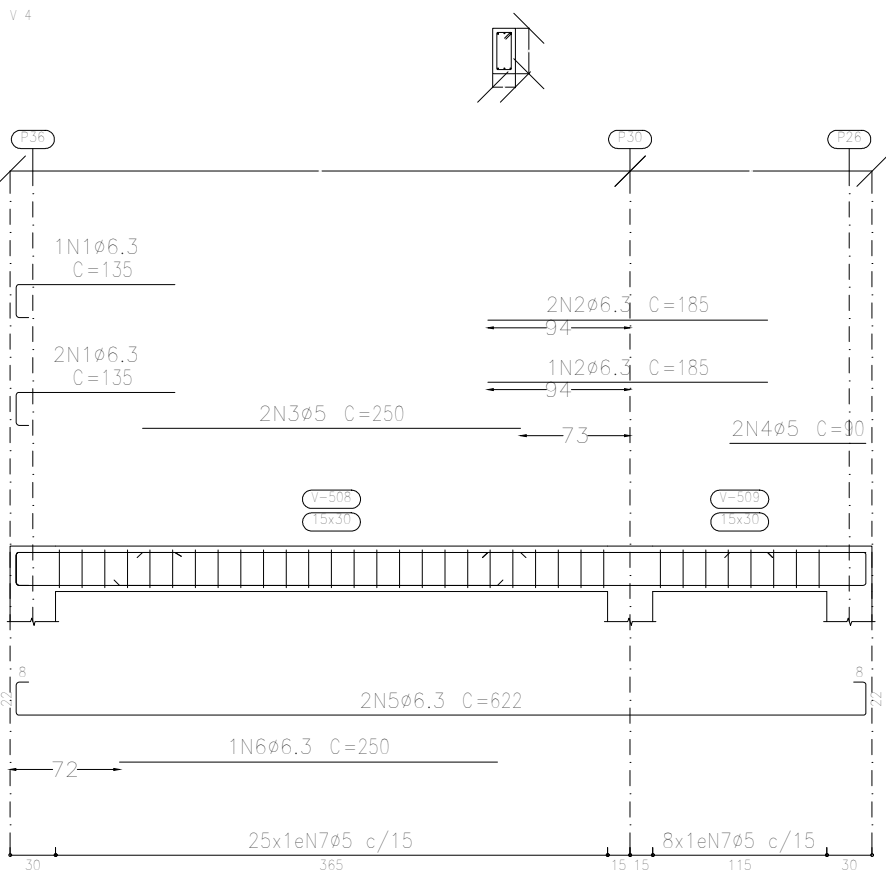


Elemento	Pos.	Diam.	Q.	Esquema (cm)	Comp. (cm)	Total (cm)	CA-50 (kg)	CA-60 (kg)
V 1	1	ø6,3	3		125	375	0,9	
	2	ø6,3	3		215	645	1,6	
	3	ø5	2		255	510		0,8
	4	ø6,3	2		548	1096	2,7	
	5	ø6,3	1		320	320	0,8	
	6	ø6,3	1		55	55	0,1	
	7	ø5	30		78	2340		3,7
Total+10%:							6,7	5,0
V 2	1	ø6,3	3		85	255	0,6	
	2	ø6,3	3		125	375	0,9	
	3	ø5	2		115	230		0,4
	4	ø5	2		170	340		0,5
	5	ø6,3	2		457	914	2,2	
	6	ø5	24		78	1872		2,9
Total+10%:							4,1	4,2
V 3	1	ø6,3	3		140	420	1,0	
	2	ø6,3	3		155	465	1,1	
	3	ø5	2		105	210		0,3
	4	ø5	2		160	320		0,5
	5	ø5	2		85	170		0,3
	6	ø6,3	2		622	1244	3,0	
	7	ø6,3	1		100	100	0,2	
	8	ø5	29		78	2262		3,6
Total+10%:							5,8	5,2
V 4	1	ø6,3	3		135	405	1,0	
	2	ø6,3	3		185	555	1,4	
	3	ø5	2		250	500		0,8
	4	ø5	2		90	180		0,3
	5	ø6,3	2		622	1244	3,0	
	6	ø6,3	1		250	250	0,6	
	7	ø5	33		78	2574		4,0
Total+10%:							6,8	5,6
							ø5:	0,0 20,0
							ø6,3:	23,2 0,0
							Total:	23,2 20,0



Resumo Aço	Comp. total	Peso+10%	Total
Desenha de vigas	(m)	(kg)	
CA-50	ø6,3	87,2	23
CA-60	ø5	115,1	20
Total			43



Platibanda 2
Desenho de vigas
Concreto: C25, em geral
Aço das barras: CA-50 e CA-60
Aço dos estribos: CA-50 e CA-60
Escala vigas 1:50
Escala seções 1:50
Escala aberturas 1:50

Centro de Eventos – CRAS		Data:	24/11/2023
Local:		Número de desenho:	
CENTRO DE EVENTOS – CRAS			
Promotor:			
PROJETO ESTRUTURAL		Escala:	INDICADAS
EDUARDO RAMPANELLI TOSETTO		Data:	24/11/2023
Número do CREA: 1220503037			